

Lauf

Ortsteil-Wanderung

8km - 2,5h ↑ 150m



Tour
3

Simonshofen
Bullach
Neunhof



die sympathische
Stadt**Lauf**
A.D. PEGNITZ



Simonshofen Bullach Neunhof

Wie funktioniert's?

- Werft zunächst einen Blick auf die Ortsteil-Karte. Sie gibt euch einen Überblick über die Ortsteil-Wanderung mit den betreffenden Ortsteilen sowie wichtigen Stationen und Highlights.
- Los geht's am Start-Punkt. Von hier aus lotst euch der Wanderführer die Route entlang und erklärt euch Interessantes zu den Ortsteilen, ihren Stationen, schönen Spielplätzen und einheimischen Tieren. Bei den Ortsteil-Touren handelt es sich um Rundwege, d.h. Start = Ziel. So endet die Tour wieder im Ortsteil, in dem ihr begonnen habt und vielleicht auch geparkt habt.
- Ortsteil-Quiz: jede Ortsteil-Wanderung ist entlang der Route mit mehreren QR-Codes ausgestattet und bietet so einen spannenden Rätsel-Spaß für Groß und Klein. Der Wanderführer macht euch immer darauf aufmerksam, wenn es einen QR-Code zu entdecken gibt und bietet euch Antwortmöglichkeiten für die versteckten Rätselfragen. Wenn ihr das Lösungswort richtig errätselt, könnt ihr an einer Verlosung von tollen Gewinnen teilnehmen!

Achtung: ihr braucht dazu ein QR-Code-fähiges Handy – entweder über die Handykamera oder über eine kostenlose App.





Start:

SV Simonshofen
Hopfenstraße 51, 91207 Lauf-Simonshofen




Sport-/Wanderparkplatz

Tourendetails:

Länge: 8km

Dauer: ca. 2,5 Stunden - Reine Laufzeit ohne Rast und Spielplatzzeit!

Höhenprofil: 8km - 2,5h 

Tauglichkeit: zu Fuß, mit geländegängigem Kinderwagen.....

Tiere: Rinder, Pferde, Hühner.....

Spielplatz auf der Route: Bullach (Obere Eisenstraße)
Neunhof (Am Welserbach)

Spielplatz nahe der Route: Simonshofen (Hohe Marter)



Einkehrmöglichkeiten auf der Wanderung:

Simonshofen: Dorfcafé Simonshofen

Neunhof: Brauerei Gasthof Wiethaler,

Wiethalers Bräustüberl (nach ca.2h)

Bitte jeweils Öffnungszeiten beachten!



Simonshofen

Aus dem 1360 erwähnten Hof eines Sigman hat sich der Ortsteil Simonshofen entwickelt. Bereits 1375 wird hier der Hopfenanbau erwähnt und noch heute sind mehrere Hopfenbauernhäuser mit Hopfengauben vorhanden. Mehr dazu am Ende der Wanderung. Bekannt ist Simonshofen auch für die großen Karpfenweiher und die 2 Sühnekreuze am Wegesrand, bei denen wir mit unserem Ortsteil-Quiz starten.

Schaut euch dazu die Infotafel genau an und guckt nach einem QR-Code!

Gefunden? Dann scannt ihn und ihr erfahrt eure erste Frage:



Ortsteil-Quizfrage Station 1: Sühnekreuze



- I** mehr als 1000 Jahre
- W** mehr als 500 Jahre
- A** mehr als 100 Jahre

Tragt den Lösungsbuchstaben unter Station 1 im Ortsteil-Quiz ein.



Nehmt nun den Waldweg zwischen Parkplatz und Sühnekreuzen bergauf und ihr könnt viele Blaubeersträucher am Wegesrand entdecken. Genießt das Vogelgezwitscher und folgt dem Weg immer weiter, bis ihr zu einem Rinderstall und den ersten Hopfenfeldern gelangt. Zweigt links ab und dann gleich wieder rechts auf den Weg zwischen den Hopfenfeldern hindurch. Bereits 1375 wird Simonshofen als Standort für Hopfenkulturen genannt.



8km - 2,5h ↑ 150m

Bis um die Wende zum 20. Jahrhundert war das Hersbrucker Land die größte Hopfen-Anbaufläche in Bayern und wichtige Einnahmequelle für viele Bürger.

Ihr kennt bestimmt die Redewendung „Es ist Hopfen und Malz verloren!“ Wie ihr euch vielleicht denken könnt, kommt diese Redewendung aus der Bierbrauerei. Denn Hopfen und Malz sind die beiden wichtigsten Zutaten des Biers. Früher kaufte man nicht einfach sein Bier im Getränkemarkt, sondern die Hausfrauen brauten noch ihr eigenes Bier zu Hause. Wenn beim Brauvorgang etwas schiefging, dann waren die guten Zutaten dahin: Hopfen und Malz waren "verloren". Aus den verhunzten Zutaten ließ sich trotz aller Mühen kein gutes Bier mehr brauen.



Achtung Ortsteil-Quiz zum Thema Bier: QR-Code suchen und scannen!

Ortsteil-Quizfrage Station 2: Hopfen

Guckt euch zur Beantwortung der Frage genau um. Irgendwo hat sich ein Hinweisschild versteckt!

- C Brauerei Lederer**
- B Brauerei Weißenohe**
- A Brauerei Wiethaler**



Tragt den Lösungsbuchstaben unter Station 2 im Ortsteil-Quiz ein.

Folgt dem Feldweg immer weiter bis ihr zur Straße gelangt. Ihr könnt nun schon die ersten Häuser von Bullach erkennen. Nehmt die Straße linker Hand Richtung Bullach.



Von Karpfen, Kirschen und Hopfen

Direkt vor euch liegt der Laufer Ortsteil Bullach. Im 11. Jahrhundert hat sich der Ortsteil Bullach aus einer kleinen bäuerlichen Siedlung – einer „Raststation“ – an der „Eisenstraße“ entwickelt. Die Grundherren in Bullach legten mit ihren „Weiherlein“ den Grundstein für die Fischzucht hier und nach dem Dreißigjährigen Krieg hat sich die Karpfenzucht als bedeutende Sonderkultur und Erwerbsquelle entwickelt.

Im Zuge der Förderung durch Karl den Großen entwickelte sich ebenso der Obst-, besonders der - Anbau in dieser Gegend. Durch die zunehmende Industrialisierung und dem damit verbundenen Preisverfall existiert diese Sonderkultur in Bullach nurmehr im Nebenerwerb. Links von euch blöken die Schafe und rechts ist alles voller...

Ortsteil-Quizfrage Station 3: Früchte in Bullach

Welche Frucht wird hier angebaut? Für welche Frucht ist Bullach bekannt?

X Äpfel

N Kirschen

Tragt den Lösungsbuchstaben unter Station 3 im Ortsteil-Quiz ein.

Ihr passiert nun das Ortsschild Bullach.



8km - 2,5h

150m

Lauft an den Pferden vorbei, bis ihr rechts das Feuerwehrhaus von Bullach entdeckt.

Das Feuerwehrhaus ist eure nächste Station.
Hier heißt es wieder: QR-Code suchen und scannen!

Ortsteil-Quizfrage Station 4: Feuerwehrhaus Bullach



D Kreuz

L Pfeil

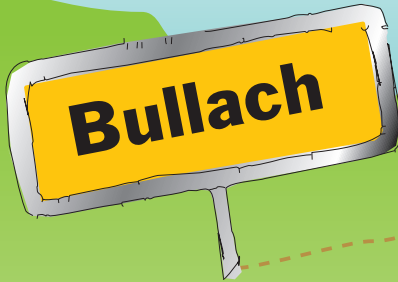
S Flamme

Tragt den Lösungsbuchstaben unter
Station 4 im Ortsteil-Quiz ein.



Auf dem Spielplatz können die Kinder toben und ihr ein wenig pausieren, bis es dann weiter in den Ort hinunter geht zum Ortsbrunnen. Folgt dazu der Ortsstraße nach rechts: ihr seht schon von Weitem den kleinen Platz, auf dem sich wieder ein QR-Code versteckt hat!

Bullach verdankt seine Entwicklung einer Altstraße, der sogenannten „Eisenstraße“. Diese war ein Geflecht von Straßen und Verkehrswegen, die vom Naabtal bis zur Rednitz führte. In der Oberpfalz wurde Eisenerz angebaut und zu Roherz verarbeitet, das auf dem Straßennetz der „Eisenstraße“ zu den Absatzmärkten transportiert wurde.



Der **Ortsbrunnen** wurde in Erinnerung an die ehemalige Trennung des Ortsteils in einen katholischen und evangelischen Teil gebaut. Zwei Pfarrer der jeweiligen Konfession halten ihren Bierkrug in dieselbe "Quelle".

Scannt den QR-Code und beantwortet die Frage.

Ortsteil-Quizfrage Station 5: Ortsbrunnen



- R** Bier
- E** Wasser
- M** Wein

Tragt den Lösungsbuchstaben unter Station 5 im Ortsteil-Quiz ein.

Verlasst den Brunnenplatz Richtung Neunhof und bleibt geradeaus auf der Lärchenbühlstraße aus dem Ort hinaus. Bei der Pferdekoppel rechter Hand nehmt ihr den betonierten Feldweg geradeaus – nicht die Hauptstraße! Ihr passiert eine Ruhebänk und die Informationstafel zur Etappe 4 des **Sinnesradwegs Nürnberger Land** sowie die interaktive Quiztafel Bullach.



8km - 2,5h 



Folgt diesem Weg immer geradeaus, bis er auf die Karpfenweiher stößt. Hier schaut ihr nach einer **Ruhebank mit einem Spruch** und nach einem versteckten QR-Code für das Ortsteil-Quiz. Scant diesen und errätselt euren Lösungsbuchstaben 6.

Ortsteil-Quizfrage Station 6:

- R Käfer**
- A Biene**
- E Karpfen**



Tragt den Lösungsbuchstaben unter Station 6 im Ortsteil-Quiz ein.

Nehmt von hier den Weg über die Wiese bergauf an den Weihern vorbei und haltet Ausschau nach den Kastanienbäumen auf der Anhöhe – dem höchsten Punkt eurer Wanderung. Das ist euer nächstes Ziel. Hoch oben habt ihr einen tollen Ausblick! Zweigt von hier rechts auf den Feldweg ab und lauft ihn bis er sich gabelt: hier biegt ihr links ab in den Wald hinein und weiter bergab Richtung Neunhof.



Neunhof

Folgt der Straße geradeaus nach Neunhof hinein bis links die Schlossstraße abzweigt. Diese nimmt ihr. Rechter Hand gibt es wieder eine Rastmöglichkeit mit ein paar bunten Hühnern zum gucken und nachfolgend interessanten Infos über Neunhof und seine Geschichte, die geprägt ist durch zahlreiche Kriegsergebnisse: Durchzüge, Plünderungen und Zerstörungen reihten sich durch die Jahrhunderte aneinander. Und trotzdem wurde der Ortsteil bezüglich seiner Beschaulichkeit und Schönheit in der Literatur sehr gepriesen – so auch vom Nürnberger Humanist Willibald Pirckheimer, der einer Pestepidemie in Nürnberg nach Neunhof entflo.

Eine Besonderheit der Neunhöfer Geschichte wird noch heute durch die zwei getrennten Baugruppen der Schlösser deutlich: Das sogenannte **Kolerschloss** (ihr erreicht es in ein paar Metern auf der rechten Straßenseite) bestimmt den nördlichen Teil des Ortes, das Welsersche Hauptschloss mit dem Herrenhaus den südlichen.

Die Ursache hierfür war die Erbteilung des Neunhöfer Besitzes 1541 nach dem Tode Martin Geuders unter seinen zwei Söhnen, von denen der eine das Kolerschloss erhielt, der andere das heutige Welserschloss an der Hauptstraße bauen ließ.



8km - 2,5h  150m

Die Eigentümer des älteren Kolerschlosses wechselten häufig. 1978 wurde es schließlich vom Nürnberger Kunsterzieher Karl Kellner und seiner Frau Brigitte erworben und umfanglich saniert. Sie bewohnen das Schloss selbst und nutzen es für ihr Gewerbe.

Guckt euch um und sucht am Kolerschloss den QR-Code für eure nächste Quizfrage.

Ortsteil-Quizfrage Station 7: Kolerschloss Neunhof

- A** Dorfladen
- U** Antiquitätengeschäft
- Z** Restaurant



Tragt den Lösungsbuchstaben unter Station 7 im Ortsteil-Quiz ein.



Wenn ihr der Straße weiter folgt, trifft ihr auf das Bodershaisl (Nr.133) und eure nächste Ortsteil-Quizfrage:
Welcher Beruf wurde früher “Boder” genannt?

C Bäcker

G Metzger

N Friseur

Tragt den Lösungsbuchstaben unter Station 8 im Ortsteil-Quiz ein.

Ortsteil-Quizfrage Station 8: Bodershaisl

Biegt nun rechts und gleich wieder links ab. Ihr trefft auf die Hauptstraße, an der sich die **Brauerei Wiethaler** und gegenüber deren **historisches Gasthaus** befindet. Seit Jahrhunderten werden hier Gäste bewirtet und wird Bier gebraut.

Von der Brauerei aus habt ihr einen tollen Blick auf das **Welserschloss**, das noch heute vom Administrator der Welserschen Familienstiftung und seinen Stellvertretern bewohnt wird und der einzige Herrnsitz im Laufer Stadtgebiet ist, der mit seiner bedeutenden Kunstsammlung, Bibliothek und dem Archiv noch unmittelbar in einer langen Tradition patrizischen Lebens steht.





8km - 2,5h 



Zurück auf der Neunhofer Hauptstraße lauft ihr auf dem linken Gehweg (der Seite des Gasthaus Wiethaler) den Berg hinauf bis zu einer kleinen Abzweigung mit 30er-Zonen-Schild und alter Wanderkarte: „Am Welserbach“. Hier hinein gelangt ihr zum Spielplatz Neunhof – ein schöner Ort für eine kleine Rast.

Vom Spielplatz aus geht es kurz links weg und gleich wieder rechts in die Steinbruchstraße. Hier seid ihr nun auf dem Rotpunkt-Wanderweg, dem ihr nun längere Zeit folgt bis Simonshofen. Er führt euch am Sportplatz Neunhof vorbei mit Pferden auf der rechten Seite, über den Feldweg in den Wald hinein und wieder hinaus, bis ihr linker Hand von Weitem den Sportplatz Simonshofen sehen könnt. Bleibt aber auf dem Feldweg bis zur Straße. Hier biegt ihr links ab Richtung Simonshofen.



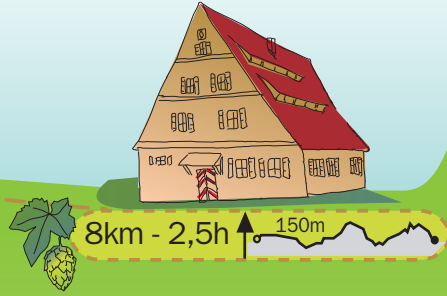


Nun seid ihr zurück im Start-Ortsteil Simonshofen. Neben Eschenau ist **Simonshofen** der älteste Hopfenanbauort der Laufer Gegend. Bereits 1343 werden fünf Morgen Hopfengarten erwähnt. Wenn auch die Erträge des „Grünes Goldes“ im 19. Jahrhundert starken Schwankungen unterworfen waren, so bot der Hopfen doch eine solide Basis für einen bescheidenen Wohlstand, der sich noch heute in den stattlichen Sandsteinhäusern und –scheunen mit den charakteristischen Gauben und Dachläden sichtbar darstellt. Es ist eine Eigentümlichkeit der Geschichte, dass Simonshofen der erste Laufer Anbauort war und nun heute auch der letzte ist.



Zu den bedeutendsten historischen Bauten der Nürnberger Altstadt gehört das Heilig-Geist-Spital, von dem es in Simonshofen eine Art „Verwaltungsaußenstelle“ gab, denn eine Vielzahl an Höfen und Ländereien unterstanden der Grundherrschaft des Spitals.

Wenn ihr der Hüllstraße weiter folgt bis sie auf die Hopfenstraße trifft, erwartet euch rechter Hand ein altes Milchhäusl - heute als Wartehäuschen genutzt. Die Milchhäuser waren ab den 1920er Jahren Verkaufsort für die Milch der Bauern und zugleich zentraler Treffpunkt für Jung und Alt.



Schaut euch hier wieder nach einem QR-Code um und scannt diesen für eure letzte Quizfrage:

Ortsteil-Quizfrage Station 9: Hopfenstraße

Um zurück zum Parkplatz zu gelangen, folgt ihr der Hopfenstraße linker Hand und läuft am Weiher vorbei zum Sportplatz Simonshofen.

G Hopfengauben: zur Belüftung des zum Trocknen im Dach gelagerten Heus

H Schießscharten: zum Abfeuern von Schusswaffen bei Angriffen von Feinden

Tragt den Lösungsbuchstaben unter Station 9 im Ortsteil-Quiz ein.



Geschafft! Gratulation!

Eine von 5 wunderschönen Ortsteilwanderungen geht zu Ende und ihr habt nun die Möglichkeit, euer Lösungswort einzureichen, um tolle Gewinne zu erzielen!

Auf **www.lauf.de** könnt ihr einen Blick auf die 4 weiteren Ortsteilwanderungen werfen und schon euren nächsten spannenden Ausflug in den abwechslungsreichen Ortsteilen der Stadt Lauf planen.



Station 1	Station 2	Station 3	Station 4	Station 5	Station 6	Station 7	Station 8	Station 9
<input type="text"/>	<input type="text"/>	<input type="text"/>	<input type="text"/>	<input type="text"/>	<input type="text"/>	<input type="text"/>	<input type="text"/>	<input type="text"/>

Wer die Lösungswörter von allen fünf Ortsteilwanderungen eigenständig herausgefunden hat, darf diese im Kulturamt der Stadt Lauf vorzeigen und sich einmalig eine kleine Überraschung abholen!

Kulturamt der Stadt Lauf
Sichartstr.9
91207 Lauf
Tel. (09123) 184-113

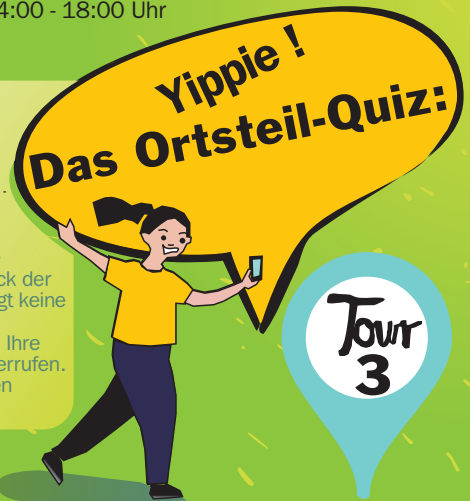
Öffnungszeiten:
Mo - Fr 8:00 - 12:30 Uhr, Mo 14:00 - 16:00 Uhr, Do 14:00 - 18:00 Uhr

Die Aktion endet am 30.09.2025.

Meine Daten:

Vor -/Nachname

Mit der Teilnahme erklären Sie sich einverstanden, dass Ihre personenbezogenen Daten (Vor- und Nachname) zum Zweck der Abwicklung der Sachpreisvergabe verarbeitet werden. Es erfolgt keine Weitergabe Ihrer Daten an Dritte, ausgenommen dies ist zur Durchführung der Sachpreisvergabe erforderlich. Sie können Ihre Einwilligung jederzeit mit Nachricht an uns (info@lauf.de) widerrufen. Weitere Informationen zum Datenschutz finden Sie in unseren Datenschutzhinweisen unter: www.lauf.de/dsgvo.



Gestaltung und copyright: www.aumeierdesign.de